

PROBLÈME DE MAILLING



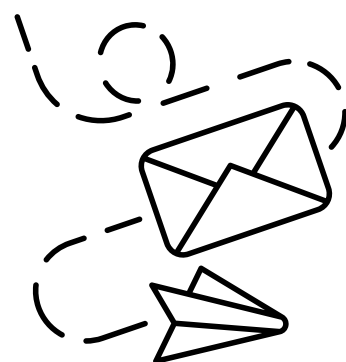
TUTO



**Vous ne recevez pas les mails de notre club ?
Voici un tutoriel pour y remédier :**

→ Certaines adresses mails (gmail, yahoo, mails non français) ne reçoivent pas nos communications par mail, qui sont redirigés dans les spams ou les promotions.

Nous vous invitons pour éviter tout problème de vous abonner à notre instagram ou facebook, consulter régulièrement notre site du club et vos spams, et suivre les tutoriels ci dessous pour votre boîte mail :

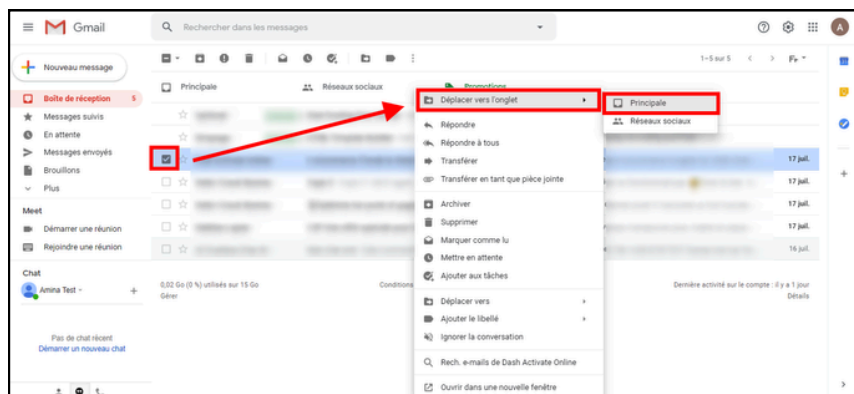
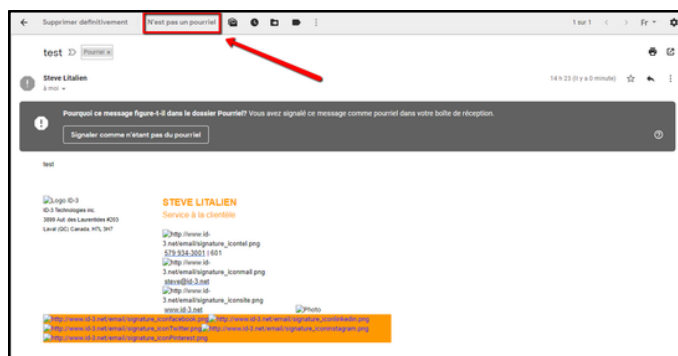
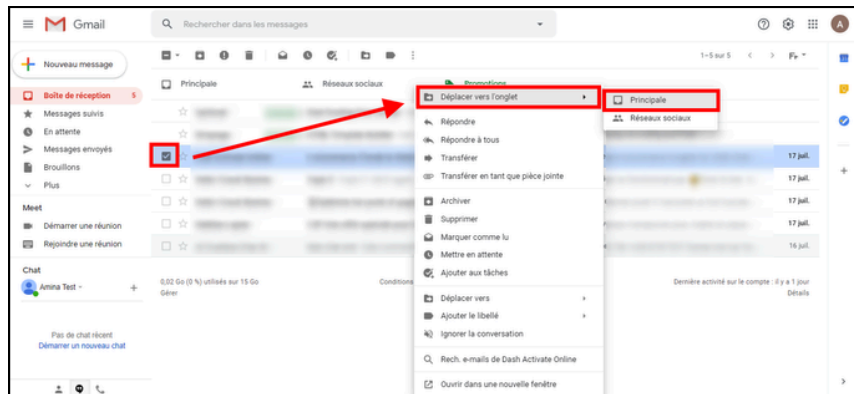
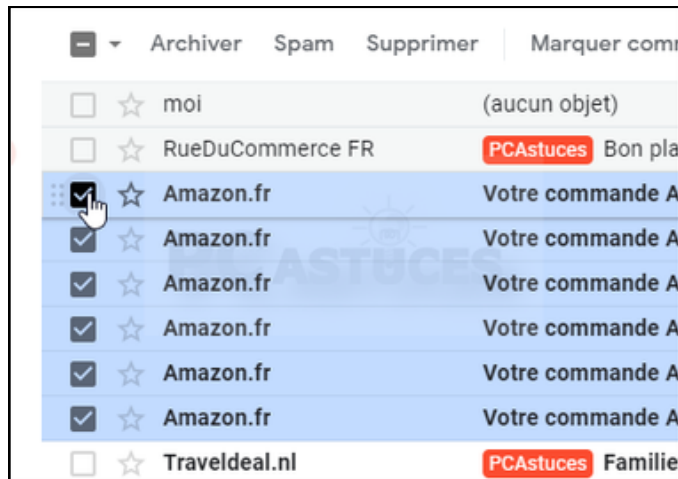


PROBLÈME DE MAILLING = TUTO

BOITE MAIL GMAIL :

✓ Méthode 1 – Dire à sa boîte mail (ex Gmail) « ce n'est PAS un spam »

→ À faire si l'email est déjà dans Spam ou Promotions



1. Ouvrir un mail de **mail@webas.fr**

2. En haut, cliquer sur « **Signaler comme non-spam** »

3. S'il est dans **Promotions** :

- Cliquer sur les **trois petits points (:)**
- Choisir « **Déplacer vers** » → « **Principale** »

4. Gmail va demander :

- ☞ « **Déplacer aussi les prochains messages ?** »
- ➔ **Cliquer sur OUI** (très important)

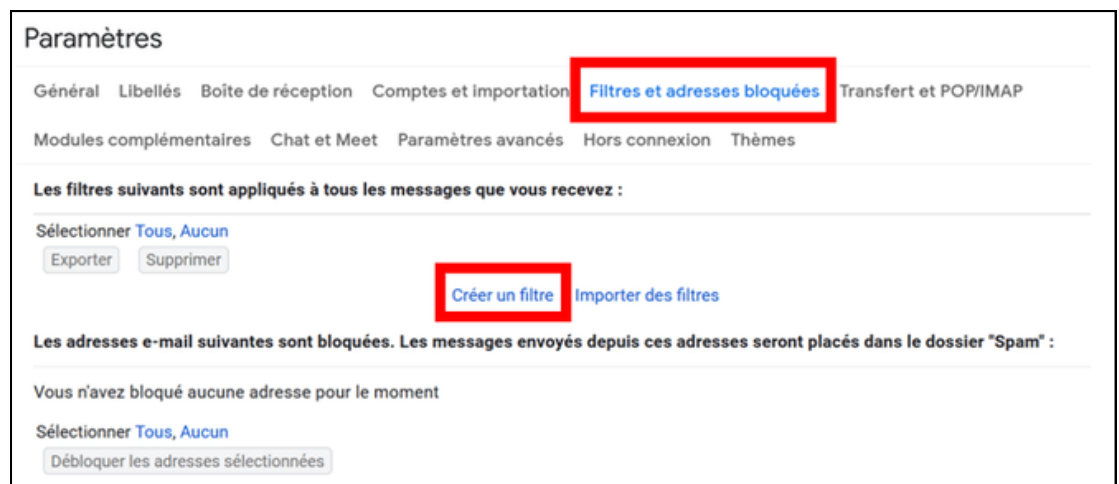
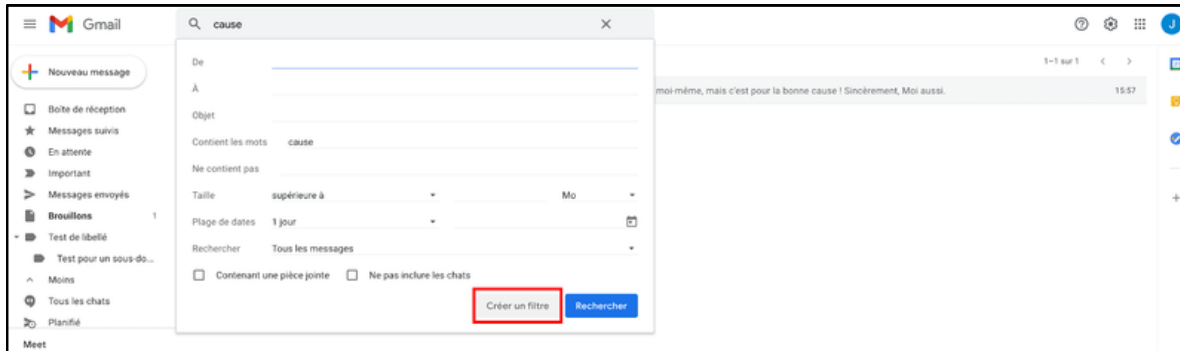
💡 Ça suffit parfois à régler le problème définitivement.

PROBLÈME DE MAILLING – TUTO




BOITE MAIL GMAIL :

✅ Méthode 2 – Créer un filtre (la plus fiable )

→ Idéal pour les mails automatiques



Étapes :

1. Ouvrir un mail de **mail@webas.fr**
2. Cliquer sur les **trois points (:)**
3. « **Filtrer les messages de ce type** »
4. Dans la fenêtre :
 - Vérifier l'adresse de l'expéditeur
 - Cliquer sur **Créer un filtre**
5. Cocher :
 -  **Ne jamais envoyer dans les spams**
 -  **Toujours marquer comme important** (optionnel mais utile)
 -  **Catégorie → Principale**
6. Cliquer sur **Créer un filtre**

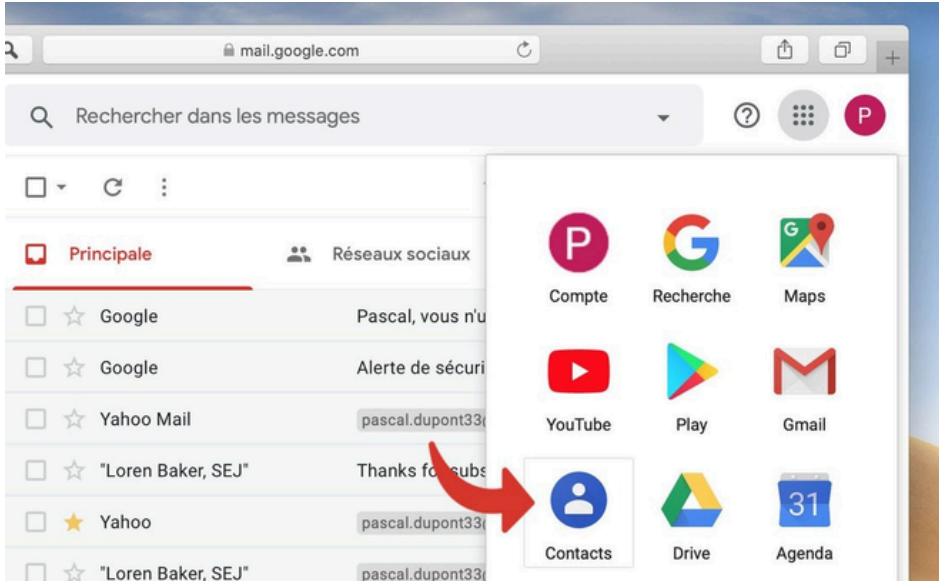
 Résultat : tous les futurs mails iront **directement dans la boîte principale**, sans discussion.

PROBLÈME DE MAILLING - TUTO

BOITE MAIL GMAIL :

✓ Méthode 3 – Ajouter l'expéditeur aux contacts

→ Simple mais parfois moins efficace seule



The screenshot shows the Gmail interface. On the left, a list of emails is visible. A context menu is open over the email from 'Pascal, vous n'avez pas...' with the 'Ajouter aux contacts' option highlighted by a red arrow. On the right, the 'Contacts' sidebar is visible, showing options like 'Créer un contact', 'Contacts', 'Contacts fréquents', 'Fusionner et corriger', 'Libellés', 'Créer un libellé', 'Importer', 'Exporter', 'Imprimer', 'Autres contacts', and 'Corbeille'.

Étapes :

1. Ouvrir un mail
2. Cliquer sur le **nom de l'expéditeur**
3. Cliquer sur « **Ajouter aux contacts** »

 **Gmail fait plus confiance aux contacts enregistrés.**

Nos conseils perso

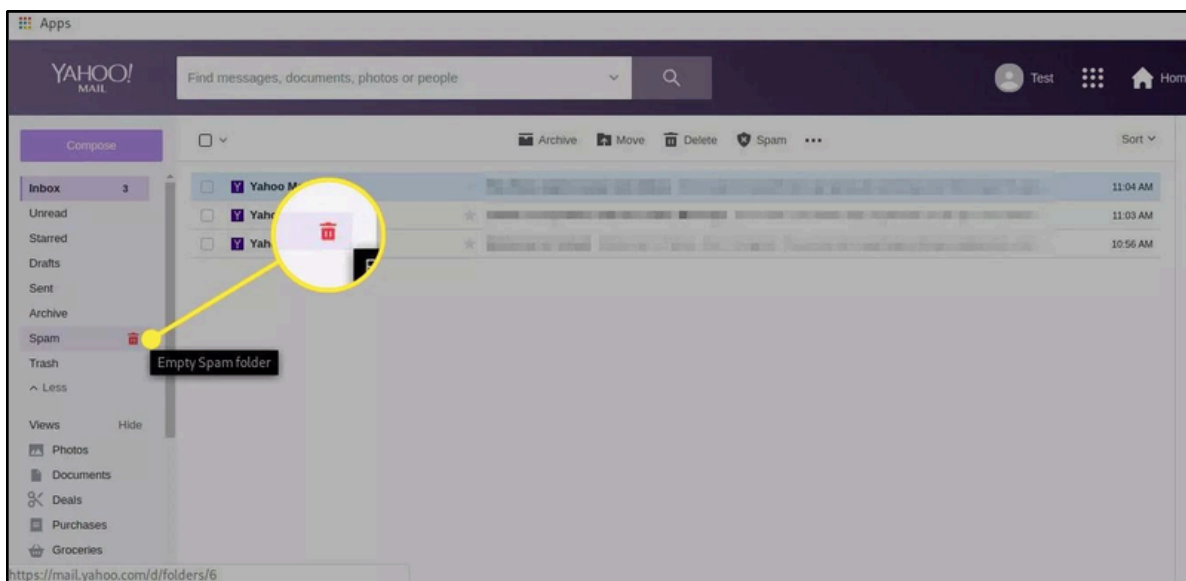
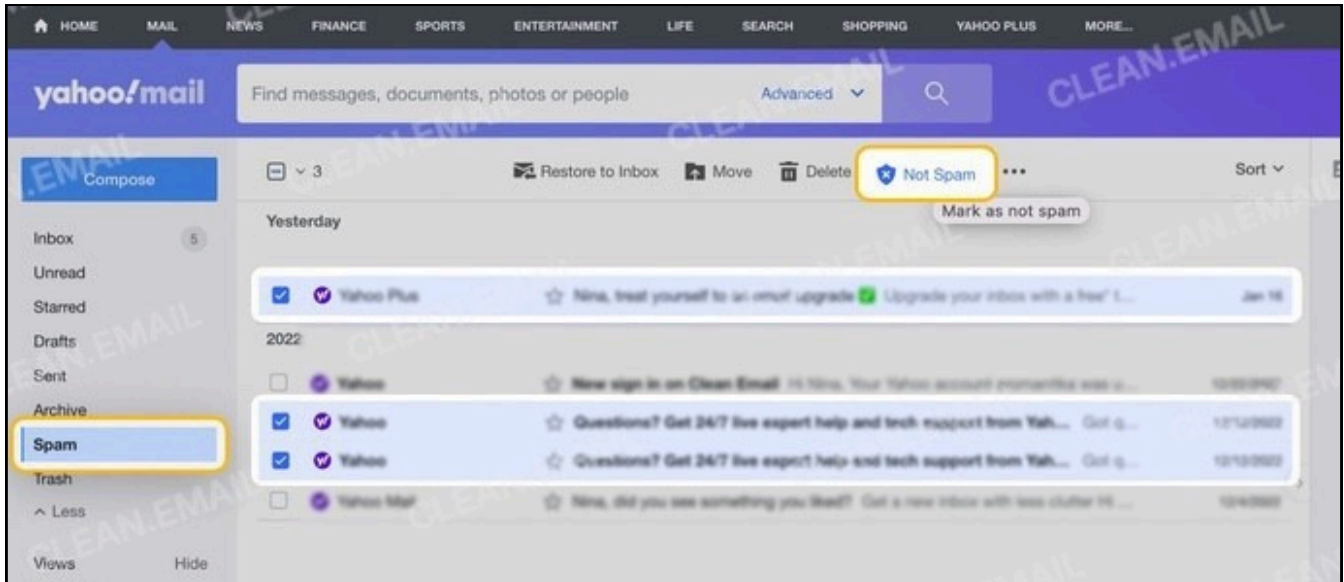
 **Méthode 2 (le filtre) = 100 % fiable**

 **On peut la combiner avec la méthode 1 pour « rééduquer » Gmail**

PROBLÈME DE MAILLING – TUTO

📧 BOITE MAIL YAHOO :

✓ Méthode 1 – Marquer le mail comme « Non spam »



Si les emails arrivent dans **Spam** :

1. Ouvre le **dossier Spam** dans Yahoo Mail.
2. Clique sur le message de l'organisme.
3. En haut du mail, clique sur « **Not Spam** » / « **Pas un spam** ».

➡ Le mail sera déplacé dans la **boîte de réception** et Yahoo comprendra que cet expéditeur est fiable.

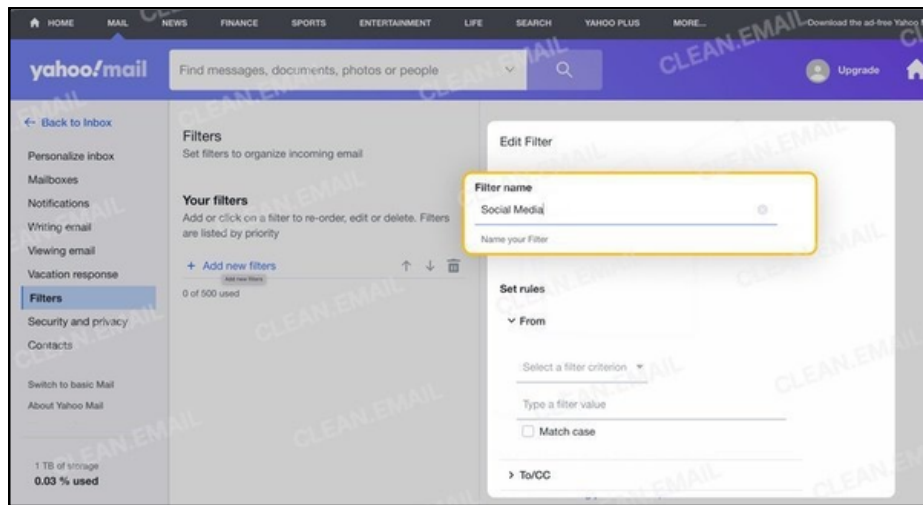
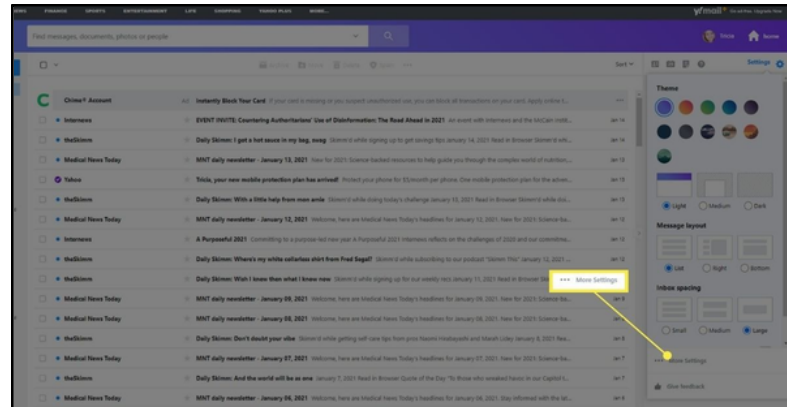
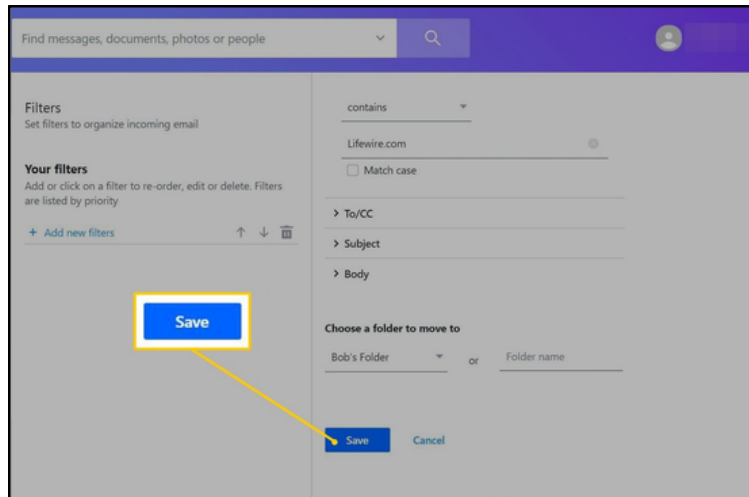
PROBLÈME DE MAILLING - TUTO



BOITE MAIL YAHOO :

✓ Méthode 2 – Créer un filtre (la méthode la plus efficace)

→ Idéal pour les mails automatiques



Étapes :

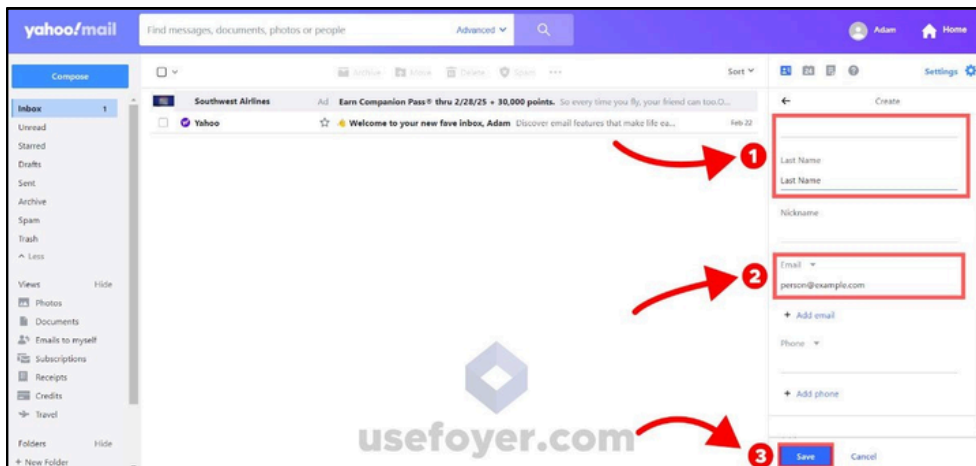
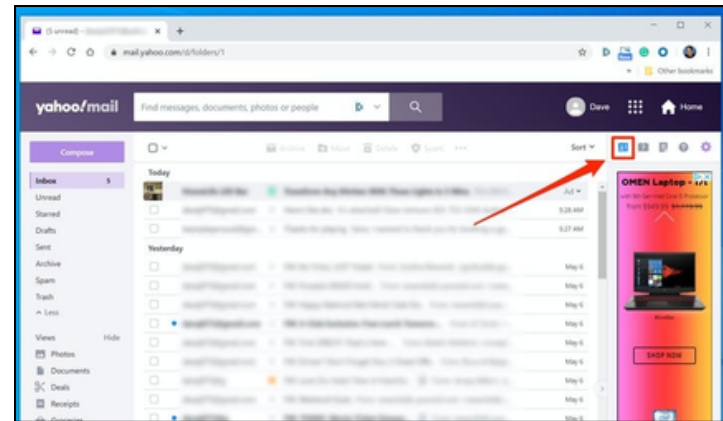
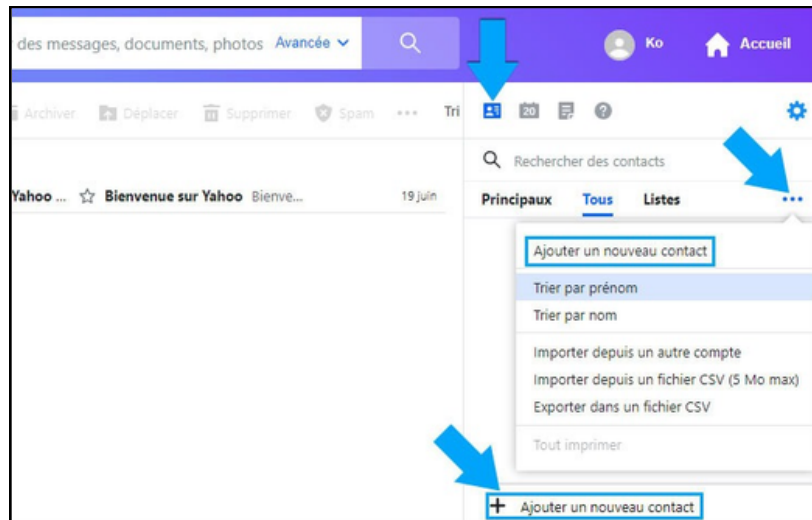
1. Cliquez sur l'icône **Paramètres** en haut à droite.
2. Va dans « **More Settings** » / « **Plus de paramètres** ».
3. Cliquez sur « **Filters** » / « **Filtres** ».
4. Cliquez sur « **Add new filters** » / « **Ajouter un filtre** ».
5. Donne un **nom au filtre** (ex : GYM PARIS 15).
6. Dans la condition :
 - o **From / De contient** : l'adresse email de l'organisme
7. Dans **Move message to / Déplacer vers** :
 - o **Inbox / Boîte de réception**
8. Cliquez sur **Save / Enregistrer**.

🎯 Résultat : tous les prochains mails de cet organisme iront **directement dans ta boîte principale**.

PROBLÈME DE MAILLING - TUTO

BOITE MAIL YAHOO :

✅ Méthode 3 – Ajouter l'expéditeur aux contacts



1. Ouvrez un mail de l'organisme.

2. Cliquez sur le **nom** ou **l'adresse** de l'expéditeur.

3. Cliquez sur « **Add to contacts** » / « **Ajouter aux contacts** ».



Yahoo fera davantage confiance aux emails venant de tes contacts.

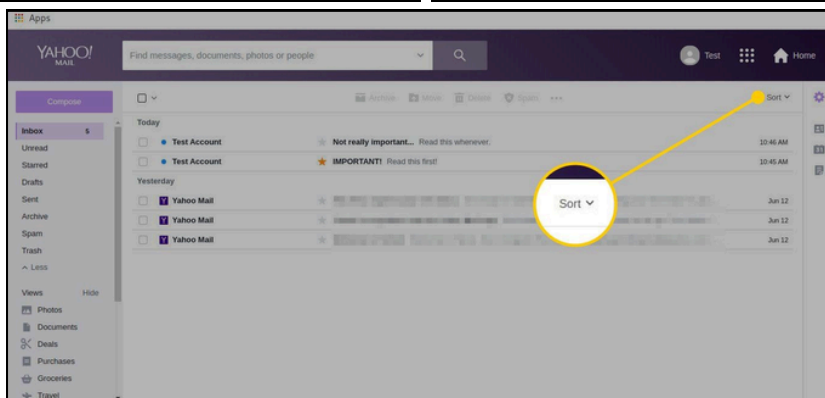
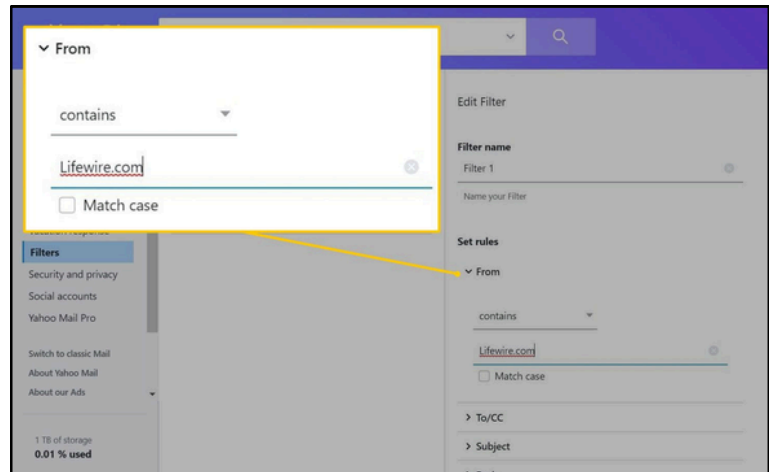
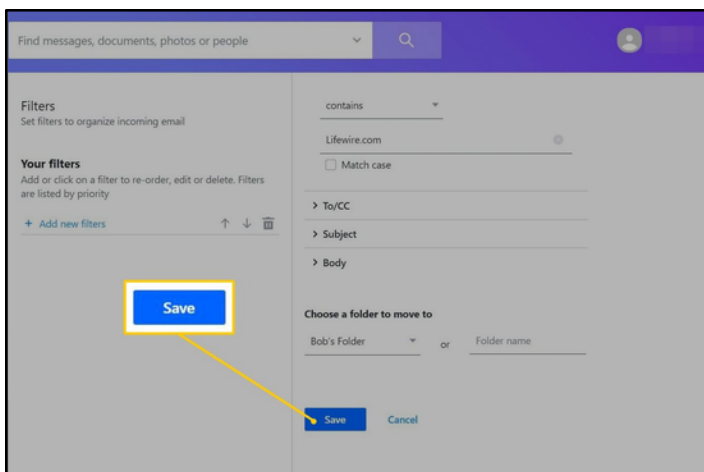
PROBLÈME DE MAILLING - TUTO



BOITE MAIL YAHOO :

✓ Méthode 4 : Marquer automatiquement les mails importants

→ Voici une petite astuce très pratique sur Yahoo Mail pour les mails automatiques auxquels tu ne veux jamais passer à côté 📌



Le principe :

➡ Créer un filtre qui marque ces mails comme importants (étoile) et les met directement dans la boîte de réception.

Étapes :

1. Clique sur **Paramètres** en haut à droite.
2. Clique sur « **Plus de paramètres** » (**More Settings**).
3. Va dans « **Filtres** ».
4. Clique sur « **Ajouter un filtre** ».

→ Remplis ensuite :

- **Nom du filtre**
 - ➡ par exemple : GYM PARIS 15
- **Condition**
 - **From / De contient** : l'adresse email de l'organisme
- **Action**
 - **Déplacer vers** : **Boîte de réception**

→ Ensuite :

5. Enregistre le filtre.
6. Quand tu reçois un mail de cet organisme, **clique sur l'étoile** ★ **du message**.

✦ 📌 Yahoo comprend que ces mails sont importants et aura tendance à :

- mieux les classer
- envoyer les notifications plus facilement
- éviter qu'ils partent en spam.

PROBLÈME DE MAILLING - TUTO

BOITE MAIL YAHOO :

Astuce bonus (très utile)

→ Si c'est un organisme important (factures, abonnements, formation, etc.) :

1. Crée un **dossier spécifique** (ex : Informations GYM PARIS 15).

2. Modifie ton filtre pour :

→ Déplacer le mail dans ce dossier.

Résultat :

- Tu retrouves tous les mails au même endroit
- Aucun risque de les perdre dans la boîte.

Nos conseils perso

 **Méthode 2 (le filtre)** = 100 % fiable

 On peut la combiner avec la **méthode 1** pour « rééduquer » Yahoo

En complément de tout cela :

 Suivez nous sur :

- Instagram  @gymparis_15
- Facebook  @Gym'Paris 15
- Youtube  @GYMPARIS15

→ et activez les notifications  pour ne rien manquer !

 Pensez à consulter régulièrement les "NEWS" de notre site internet : www.gymparis15.fr